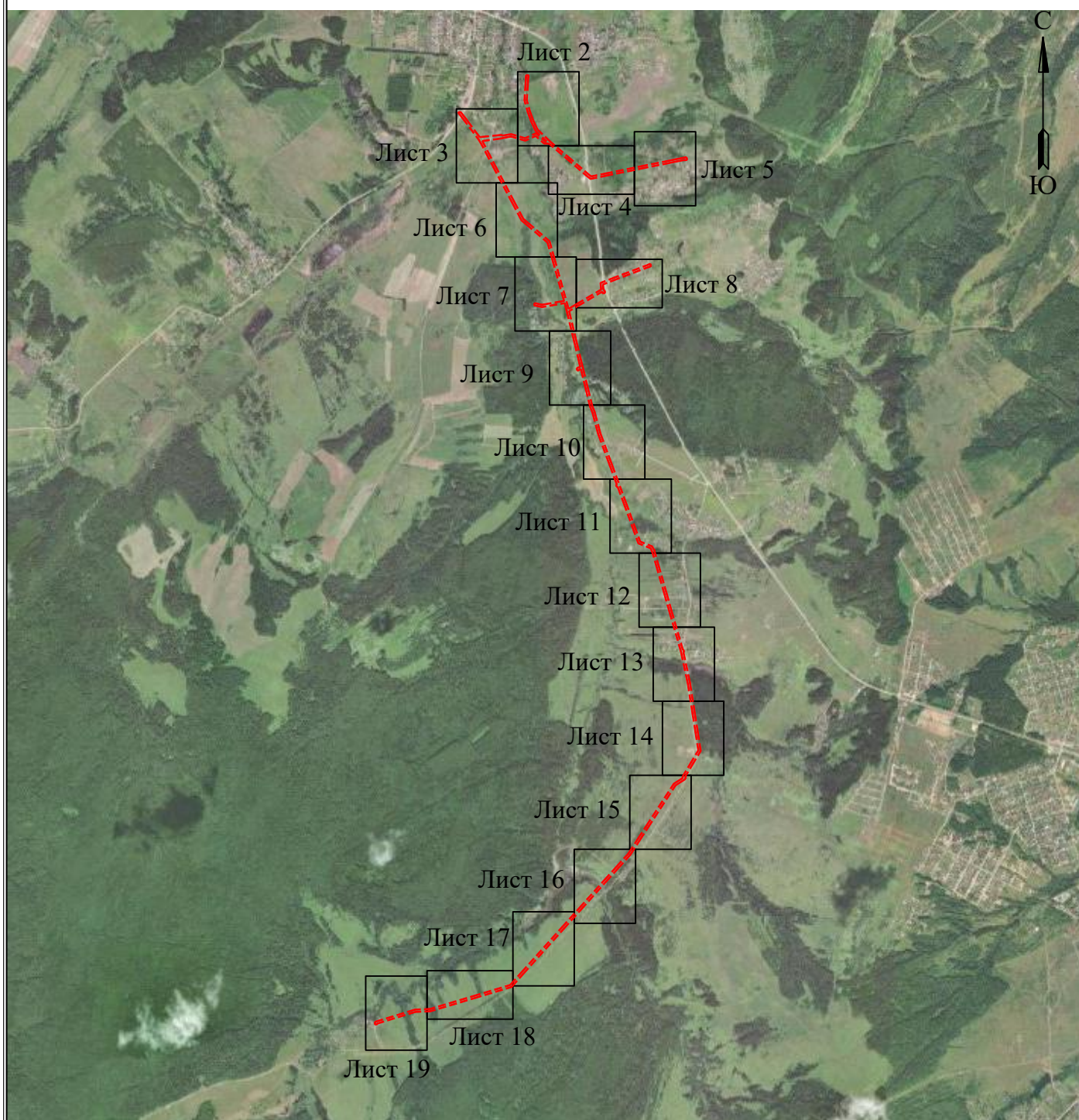


Схема расположения границ публичного сервитута

для эксплуатации объектов

ТП-45267, ТП-45268, ТП-47244, ТП-43234, ТП-45269, ТП-47241, ТП-47242, ТП-47243,
ТП-47273, ТП-47311, ВЛ 10 КВ ф. Большакино от ПС «Горшки»

Обзорная схема границ объекта землеустройства



УСЛОВНЫЕ ОБОЗНАЧЕНИЯ

- границы устанавливаемого публичного сервитута
- ось линии, контур объекта
- границы муниципального образования, населенных пунктов
- границы кадастрового квартала
- границы земельных участков, попадающих в зону публичного сервитута

- 1 - обозначение характерной точки границы устанавливаемого публичного сервитута
- :123 - кадастровый номер земельного участка
- 59:32:0000000 - кадастровый номер квартала
- г. Пермь - наименование муниципального образования, населенного пункта

Схема расположения границ публичного сервитута

для эксплуатации объектов

**ТП-45267, ТП-45268, ТП-47244, ТП-43234, ТП-45269, ТП-47241, ТП-47242, ТП-47243,
ТП-47273, ТП-47311, ВЛ 10 КВ ф. Большакино от ПС «Горшки»**



Условные обозначения приведены на листе 1

Масштаб 1:2000

Лист 2 из 20

Схема расположения границ публичного сервитута

для эксплуатации объектов

ТП-45267, ТП-45268, ТП-47244, ТП-43234, ТП-45269, ТП-47241, ТП-47242, ТП-47243,
ТП-47273, ТП-47311, ВЛ 10 КВ ф. Большакино от ПС «Горшки»

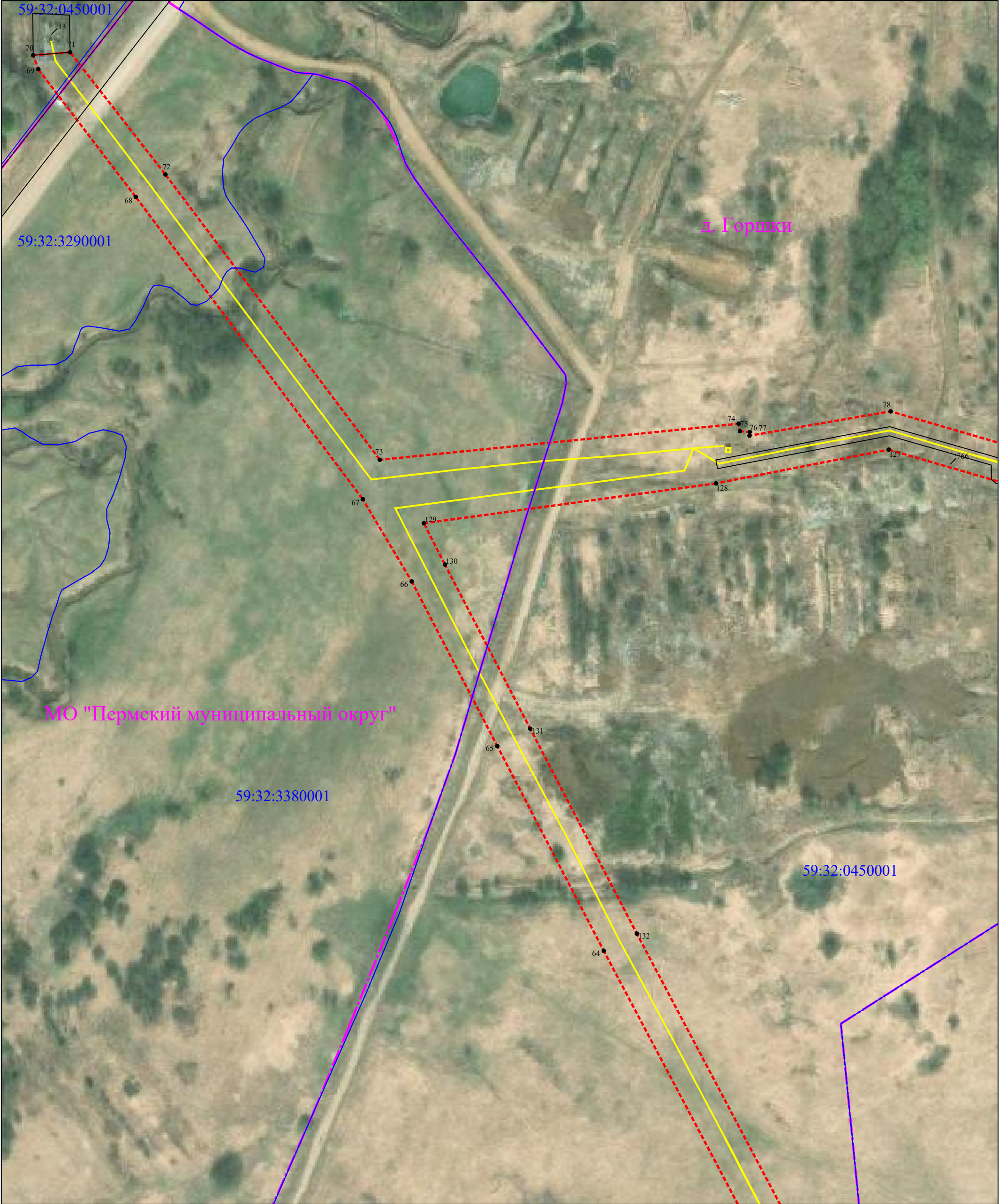
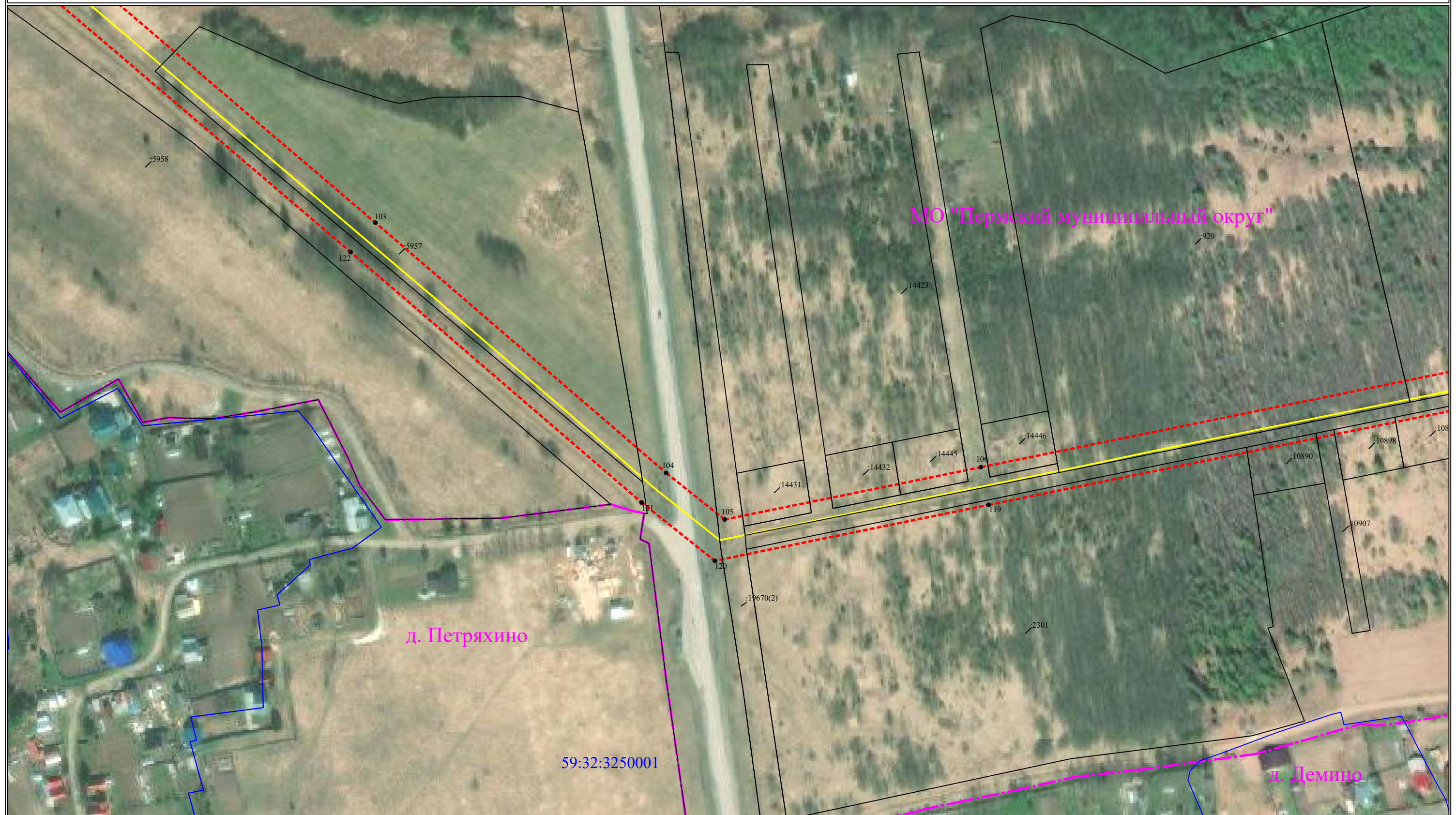


Схема расположения границ публичного сервитута

для эксплуатации объектов

ТП-45267, ТП-45268, ТП-47244, ТП-43234, ТП-45269, ТП-47241, ТП-47242, ТП-47243,
ТП-47273, ТП-47311, ВЛ 10 КВ ф. Большакино от ПС «Горшки»



для эксплуатации объектов
ТП-45267, ТП-45268, ТП-47244, ТП-43234, ТП-45269, ТП-47241, ТП-47242, ТП-47243,
ТП-47273, ТП-47311, ВЛ 10 КВ ф. Большакино от ПС «Горшки»

59:32:3250001

д. Демино

**Схема расположения границ публичного сервитута
для эксплуатации объектов
ТП-45267, ТП-45268, ТП-47244, ТП-43234, ТП-45269, ТП-47241, ТП-47242, ТП-47243,
ТП-47273, ТП-47311, ВЛ 10 КВ ф. Большакино от ПС «Горшки»**



Схема расположения границ публичного сервитута

для эксплуатации объектов

ТП-45267, ТП-45268, ТП-47244, ТП-43234, ТП-45269, ТП-47241, ТП-47242, ТП-47243,
ТП-47273, ТП-47311, ВЛ 10 КВ ф. Большакино от ПС «Горшки»

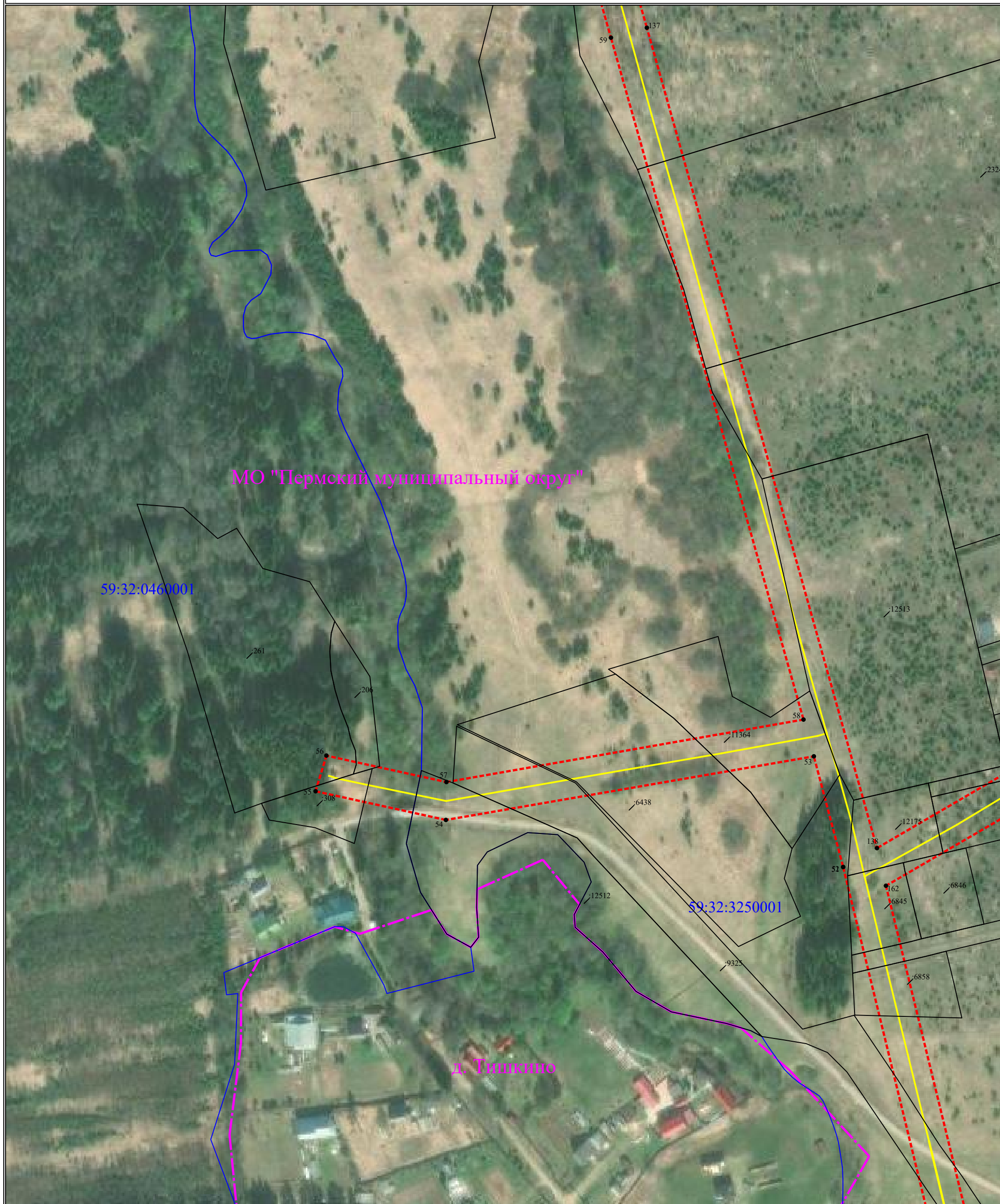


Схема расположения границ публичного сервитута

для эксплуатации объектов

ТП-45267, ТП-45268, ТП-47244, ТП-43234, ТП-45269, ТП-47241, ТП-47242, ТП-47243,
ТП-47273, ТП-47311, ВЛ 10 КВ ф. Большакино от ПС «Горшки»



Схема расположения границ публичного сервитута
для эксплуатации объектов
ТП-45267, ТП-45268, ТП-47244, ТП-43234, ТП-45269, ТП-47241, ТП-47242, ТП-47243,
ТП-47273, ТП-47311, ВЛ 10 КВ ф. Большакино от ПС «Горшки»



Схема расположения границ публичного сервитута
для эксплуатации объектов
ТП-45267, ТП-45268, ТП-47244, ТП-43234, ТП-45269, ТП-47241, ТП-47242, ТП-47243,
ТП-47273, ТП-47311, ВЛ 10 КВ ф. Большакино от ПС «Горшки»



Схема расположения границ публичного сервитута
для эксплуатации объектов
ТП-45267, ТП-45268, ТП-47244, ТП-43234, ТП-45269, ТП-47241, ТП-47242, ТП-47243,
ТП-47273, ТП-47311, ВЛ 10 КВ ф. Большакино от ПС «Горшки»



Схема расположения границ публичного сервитута
для эксплуатации объектов

ТП-45267, ТП-45268, ТП-47244, ТП-43234, ТП-45269, ТП-47241, ТП-47242, ТП-47243,
ТП-47273, ТП-47311, ВЛ 10 КВ ф. Большакино от ПС «Горшки»



**Схема расположения границ публичного сервитута
для эксплуатации объектов
ТП-45267, ТП-45268, ТП-47244, ТП-43234, ТП-45269, ТП-47241, ТП-47242, ТП-47243,
ТП-47273, ТП-47311, ВЛ 10 КВ ф. Большакино от ПС «Горшки»**



**Схема расположения границ публичного сервитута
для эксплуатации объектов
ТП-45267, ТП-45268, ТП-47244, ТП-43234, ТП-45269, ТП-47241, ТП-47242, ТП-47243,
ТП-47273, ТП-47311, ВЛ 10 КВ ф. Большакино от ПС «Горшки»**



**Схема расположения границ публичного сервитута
для эксплуатации объектов
ТП-45267, ТП-45268, ТП-47244, ТП-43234, ТП-45269, ТП-47241, ТП-47242, ТП-47243,
ТП-47273, ТП-47311, ВЛ 10 КВ ф. Большакино от ПС «Горшки»**



Схема расположения границ публичного сервитута
для эксплуатации объектов
ТП-45267, ТП-45268, ТП-47244, ТП-43234, ТП-45269, ТП-47241, ТП-47242, ТП-47243,
ТП-47273, ТП-47311, ВЛ 10 КВ ф. Большакино от ПС «Горшки»



Схема расположения границ публичного сервитута
для эксплуатации объектов
ТП-45267, ТП-45268, ТП-47244, ТП-43234, ТП-45269, ТП-47241, ТП-47242, ТП-47243,
ТП-47273, ТП-47311, ВЛ 10 КВ ф. Большакино от ПС «Горшки»



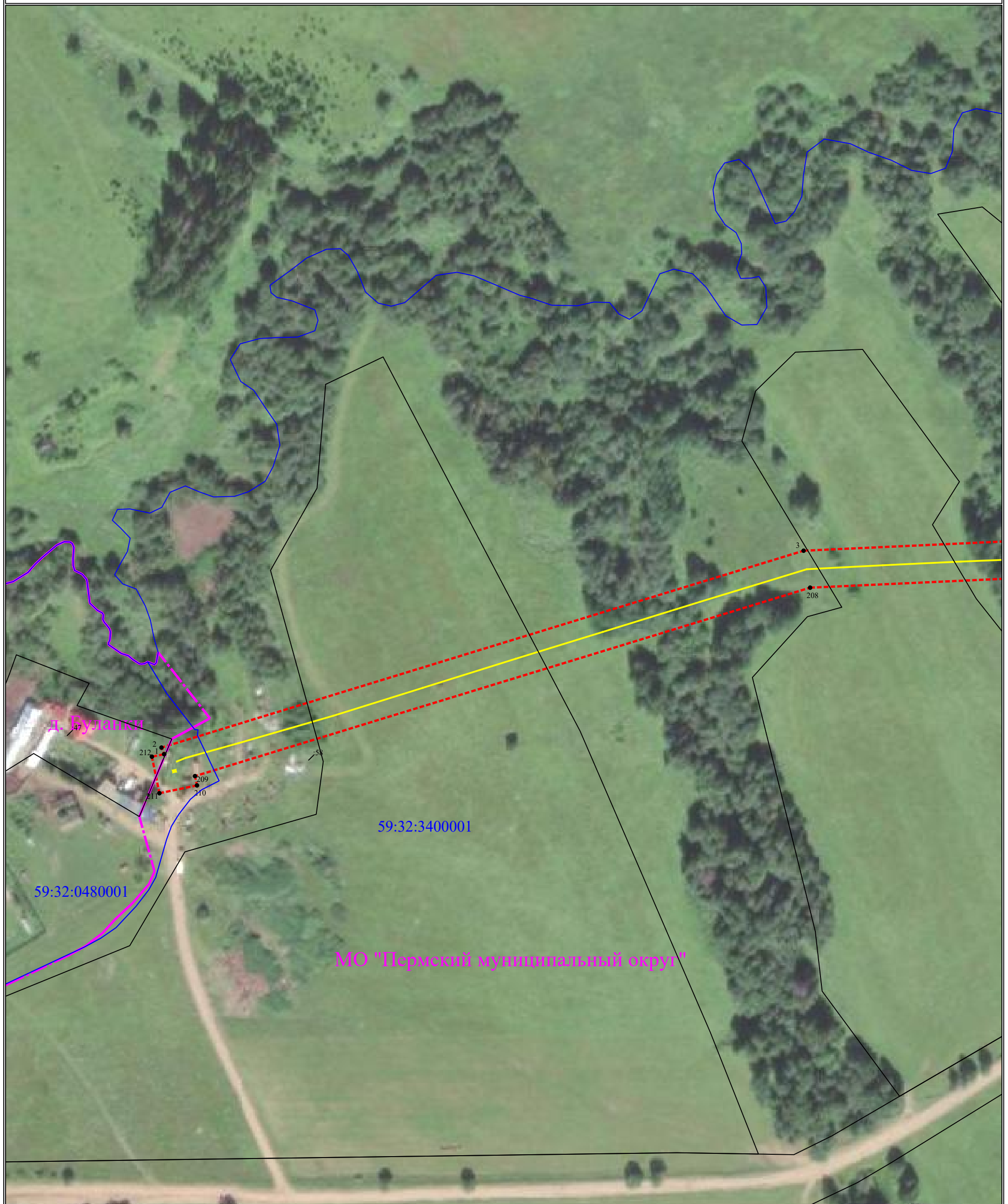
Схема расположения границ публичного сервитута
для эксплуатации объектов
ТП-45267, ТП-45268, ТП-47244, ТП-43234, ТП-45269, ТП-47241, ТП-47242, ТП-47243,
ТП-47273, ТП-47311, ВЛ 10 КВ ф. Большакино от ПС «Горшки»



Схема расположения границ публичного сервитута

для эксплуатации объектов

**ТП-45267, ТП-45268, ТП-47244, ТП-43234, ТП-45269, ТП-47241, ТП-47242, ТП-47243,
ТП-47273, ТП-47311, ВЛ 10 КВ ф. Большакино от ПС «Горшки»**



Сведения о местоположении границ объектов

ТП-45267, ТП-45268, ТП-47244, ТП-43234, ТП-45269, ТП-47241, ТП-47242, ТП-47243, ТП-47273, ТП-47311, ВЛ 10 КВ ф. Большакино от ПС «Горшки»

Перечень характерных точек		
Площадь зоны публичного сервитута		
306498 кв.м		
Обозначение характерных точек границ	Координаты, м	
	X	Y
1	2	3
1	501224.79	2201423.72
2	501228.5	2201422.22
3	501339.53	2201784.38
4	501345.98	2201924.38
5	501468.76	2202336.88
6	501565.89	2202659.84
7	501697.08	2202776.63
8	502097.16	2203136.25
9	502293.08	2203312.44
10	502528.18	2203523.35
11	502652.09	2203635.57
12	502772.67	2203743.99
13	502921.84	2203840.15
14	503034.86	2203913.95
15	503411.16	2204159.59
16	503460.87	2204237.61
17	503480.9	2204242.13
18	503605.7	2204317.2
19	503716.06	2204383.4
20	503878.49	2204358.46
21	504051.37	2204331.12
22	504334.9	2204285.94
23	504624.12	2204224.03
24	504984.92	2204119.29
25	505150.71	2204072.43
26	505406.14	2203999.11
27	505532.59	2203962.46
28	505570.13	2203945.3
29	505613.66	2203834.26
30	505743.31	2203786.78
31	505959.54	2203708.18
32	506131.44	2203644.47
33	506128.84	2203641.28
34	506145.15	2203628.04
35	506152.28	2203636.82
36	506334.67	2203569.69
37	506618.62	2203464.94
38	506813.01	2203413.17
39	506863.86	2203392.24
40	507025.77	2203352.38
41	507210.37	2203307.34
42	507207.27	2203294.58
43	507204.79	2203295.44
44	507197.67	2203275.04
45	507217.34	2203268.22
46	507219.84	2203275.43
47	507224.03	2203274.54
48	507230.72	2203302.13
49	507265.65	2203292.98
50	507458.33	2203246.77
51	507753.6	2203174.82
52	507753.61	2203174.84
53	507816.02	2203158.32
54	507780.15	2202950.96
55	507796.34	2202877.53
56	507816.43	2202883.63
57	507801.52	2202951.27
58	507836.76	2203152.48
59	508221.3	2203043.98
60	508372.07	2203001
61	508527.36	2202819.4
62	508575.07	2202762.36
63	508740.2	2202675.25
64	509061.22	2202505.4
65	509176.69	2202445.38
66	509269.5	2202397.15
67	509315.93	2202369.54
68	509486.41	2202241.5
69	509558.39	2202186.6
70	509566.28	2202183.71
71	509567.99	2202204.55
72	509499.05	2202258.27
73	509338.16	2202379.09
74	509358.51	2202581.44
75	509354.3	2202582.17
76	509353.82	2202587.72
77	509351.76	2202587.54
78	509365.47	2202667.14
79	509328.13	2202795.47
80	509373.87	2202896.04
81	509300.68	2202977.47
82	509300.12	2202990.9
83	509395.04	2202892.38
84	509482.01	2202850.9
85	509568.63	2202819.79
86	509677.01	2202789.05
87	509816.29	2202799.76
88	509883.48	2202803.4
89	509883.49	2202803.32
90	509885.23	2202803.49
91	509899.75	2202804.28
92	509899.74	2202804.94
93	509906.66	2202805.63
94	509904.47	2202827.63
95	509881.28	2202825.3
96	509881.38	2202824.32
97	509814.91	2202820.72
98	509679.17	2202810.25
99	509575	2202839.81
100	509490.12	2202870.29
101	509407.59	2202909.63
102	509298.76	2203023.86
103	509140.05	2203210.38
104	509003.21	2203369.37
105	508977.77	2203401.33

1	2	3
106	509006.37	2203541.4
107	509076.05	2203884
108	509116.18	2204087.72
109	509134.99	2204176.84
110	509152.94	2204268.36
111	509150.72	2204268.89
112	509152.35	2204276
113	509130.91	2204280.92
114	509125.96	2204259.38
115	509129.62	2204258.54
116	509114.4	2204180.96
117	509095.59	2204091.85
118	509055.41	2203887.9
119	508985.79	2203545.58
120	508955.23	2203395.92
121	508987.08	2203355.92
122	509124.04	2203196.8
123	509278.07	2203015.99
124	509280.01	2202969.12
125	509348.94	2202892.34
126	509305.81	2202796.97
127	509343.9	2202666.04
128	509324.86	2202568.65
129	509302.36	2202403.96
130	509279.04	2202415.86
131	509186.54	2202463.93
132	509070.96	2202524.02
133	508750.11	2202693.77
134	508588.46	2202779.09
135	508543.37	2202832.98
136	508383.93	2203019.43
137	508226.92	2203064.22
138	507764.26	2203193.88
139	507813.87	2203278.95
140	507940.52	2203492.88
141	508001.66	2203487.42
142	508047.64	2203606.18
143	508167.07	2203921.27
144	508167.14	2203921.23
145	508176.83	2203942.31
146	508156.93	2203951.29
147	508146.65	2203931.29
148	508148.14	2203930.56
149	508027.97	2203613.55
150	507987.72	2203509.63
151	507944.86	2203513.5
152	507929.08	2203522.45
153	507929.31	2203524.67
154	507924.27	2203525.18
155	507924.02	2203525.32
156	507923.94	2203525.21
157	507908.57	2203526.76
158	507906.31	2203505.88
159	507916.24	2203504.88
160	507921.05	2203501.25
161	507795.84	2203289.71
162	507743.04	2203198.96
163	507463.4	2203267.15
164	507270.77	2203313.35
165	507225.8	2203325.12
166	507030.79	2203372.78
167	506870.4	2203412.26
168	506819.73	2203433.11
169	506624.94	2203484.98
170	506342.05	2203589.35
171	505966.74	2203727.9
172	505750.61	2203806.47
173	505629.82	2203850.72
174	505586.71	2203960.44
175	505559.42	2203973.07
176	505560.76	2203978.3
177	505539.47	2203983.8
178	505539.12	2203982.44
179	505412.15	2204019.23
180	505156.5	2204092.62
181	504990.66	2204139.49
182	504639.52	2204241.43
183	504641.03	2204244.33
184	504622.49	2204254.04
185	504618.68	2204246.67
186	504338.7	2204306.6
187	504054.69	2204351.86
188	503881.8	2204379.2
189	503711.81	2204405.3
190	503594.74	2204335.11
191	503473.77	2204262.35
192	503468.67	2204270.88
193	503449.32	2204259.31
194	503450.32	2204257.64
195	503448.63	2204257.35
196	503395.84	2204174.65
197	503023.28	2203931.47
198	502910.46	2203857.81
199	502759.83	2203760.69
200	502638.06	2203651.2
201	502514.13	2203538.96
202	502279.12	2203328.13
203	502083.09	2203151.85
204	501683.05	2202792.25
205	501547.65	2202671.81
206	501448.62	2202342.83
207	501325.1	2201927.83
208	501318.69	2201788.06
209	501212.41	2201441.13
210	501207.18	2201442.23
211	501202.78	2201421.05
212	501223.36	2201416.81
1	501224.79	2201423.72